

ИМИТАЦИОННОЕ МОДЕЛИРОВАНИЕ ТЕНДЕНЦИЙ В БАНКОВСКОМ СЕКТОРЕ УКРАИНЫ

М.О. Мызникова

Донецкий национальный университет
Украина, г. Донецк
maniashkamyz@rambler.ru

Анализ тенденций и подходов к управлению показал, что кризис банковской системы не сопровождался необходимым регулированием. Вопросам анализа деятельности отечественных банков посвящены работы многих ученых, однако отсутствие оперативного регулирования денежной массы в период кризиса указывает на несовершенство методологической базы регулятора. Неэффективность функционирования метасистемы, говорит о существовании проблем в работе систем 4 и 5, а также их взаимодействии: запаздывание информации о состоянии реального сектора экономики; значительные временные лаги; несовершенство методологии, позволяющей реагировать на отклонения; отсутствие формализации пороговых значений отклонений.

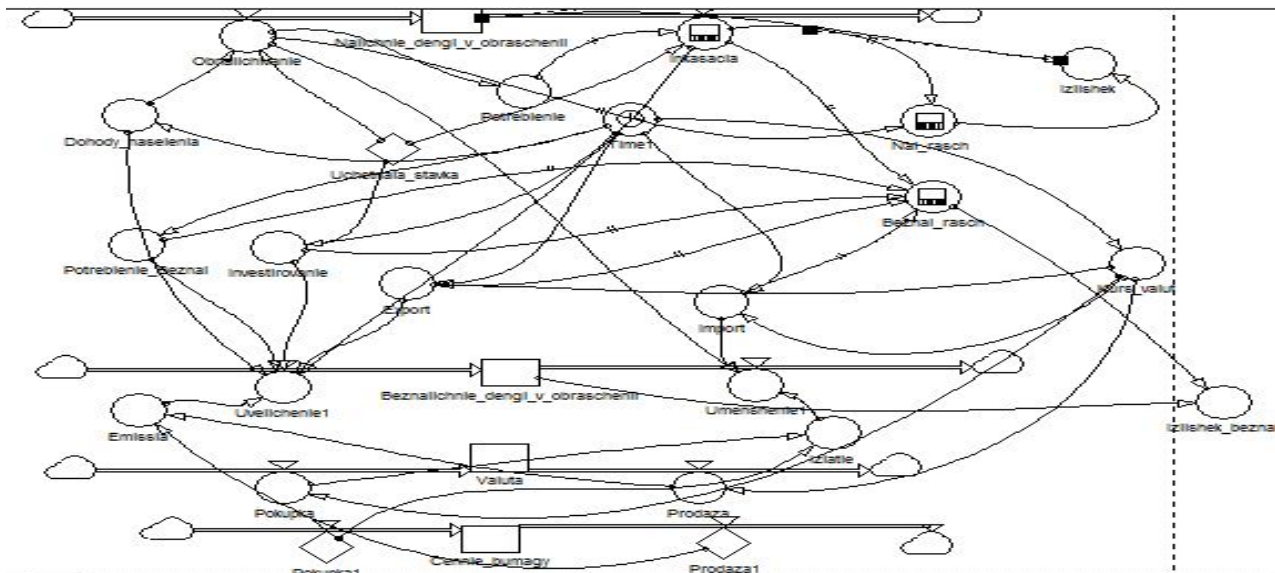


Рис. 1. – Реализация модели в ПП «PowerSim»

Проведенное исследование позволило проанализировать динамику банковского сектора, определить тенденции основных показателей, а также выявить зависимость между банковским и реальными секторами экономики.

На основе статистических данных, результатах качественного, регрессионного, а также анализ трендовой составляющей, была построена имитационная модель в ПП «PowerSim» (рис. 1). Модель позволяет определить тенденции денежной массы в обращении (рис. 2). В модели приняты следующие обозначения (табл. 1).

Таблица 1. Условные обозначения

Условное обозначение в модели	Определение
Уровни	
Nalichnie_dengi_v_obraschenii	Объем наличных денег в обращении
Beznalichnie_dengi_v_obraschenii	Объем безналичных денег в обращении
Valuta	Объем валютных сбережений государства
Cennie_bumagy	Объем ценных бумаг государства
Переменные	
Inkasacia	Объем суточной инкассации денежных средств
Obnalichivanie	Объем суточного обналичивания денежных средств
Pokupka	Суточный объем покупки валюты государством
Prodaza	Суточный объем продажи валюты государством
Umenshenie1	Уменьшение объема безналичных денег за сутки
Uvelichenie1	Увеличение объема безналичных денег за сутки
Dohody_naselenia	Доходы населения в расчете на 1 сутки
Emissia	Суточный объем эмиссии денежных средств
Export	Суточный объем экспорта
Import	Суточный объем импорта
Investirovanie	Суточный объем инвестирования коммерческого сектора
Iziatie	Суточный объем изъятия денежных средств государством
Kurs_valut	Текущий курс доллара США к гривне
Potreblenie	Суточный объем наличного потребления
Potreblenie_Beznal	Суточный объем безналичного потребления
Константы	
Pokupka1	Покупка государством ценных бумаг
Prodaza1	Продажа государством ценных бумаг
Uchetnaia_stavka	Учетная ставка НБУ

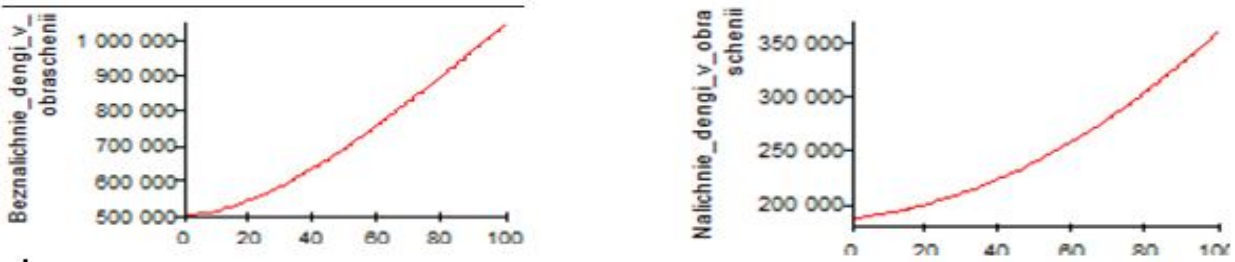


Рис. 2. – Объем наличной и безналичной денежной массы в обращении

Построенная модель позволяет реагировать на поведение денежной массы по итогам банковского дня, сокращая присутствовавший в системе лаг с 2 месяцев до 1 дня. Перспективой дальнейших исследований выступает сценарный анализ регулирования системы на посредством различных инструментов.